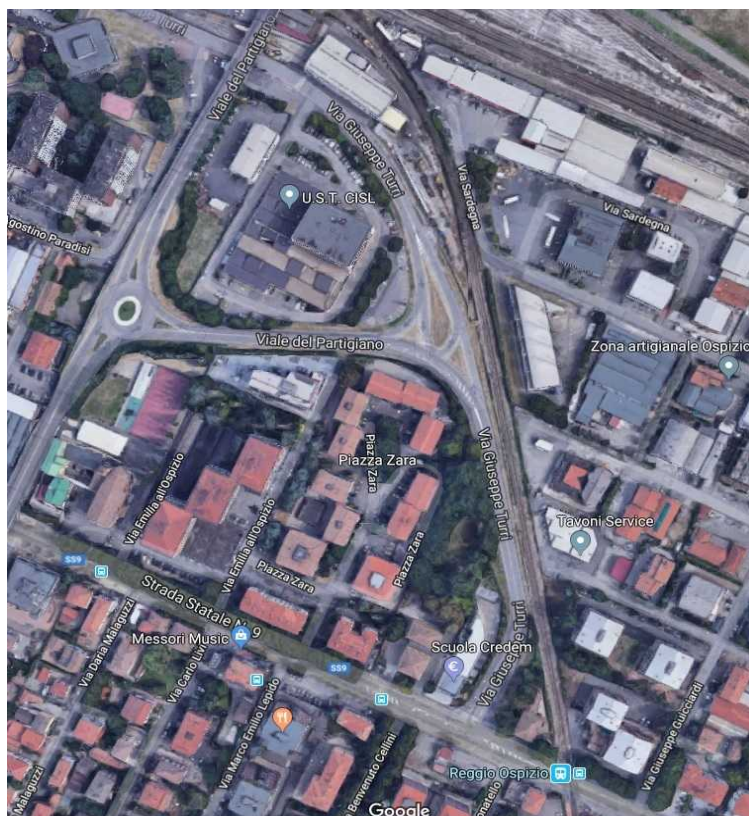


**PROGETTO DEFINITIVO-ESECUTIVO DELLA " ROTATORIA VIA TURRI – DEL  
PARTIGIANO PISTA CICLOPEDONALE VIA TURRI"**

**PROGETTO DEFINITIVO - ESECUTIVO**



**OFFERTA ECONOMICAMENTE PIU' VANTAGGIOSA:  
CRITERI DI VALUTAZIONE DELL'OFFERTA**

Reggio Emilia, 14 Novembre 2018

**I PROGETTISTI**

geom. Marco Del Bianco p.i. Giuseppe Beltrami ing. Marco Leurini

**IL RESPONSABILE DEL PROCEDIMENTO**

ing. Ermes Torreggiani

## PREMESSA

Il presente documento è parte integrante del Capitolato Speciale d'Appalto e riguarda i criteri di valutazione dell'offerta ai fini dell'aggiudicazione dell'appalto secondo il metodo dell'**Offerta Economicamente Più Vantaggiosa** ai sensi dell'art.95 del D.Lgs. 50/2016.

Le ditte che intendono partecipare alla procedura di gara dovranno consegnare, a pena di esclusione, tutti gli elaborati facenti parte dell'offerta tecnico-economica come descritti nella seguente tabella.

L'offerta sarà valutata dalla Commissione di gara che assegnerà i punteggi con la modalità specificata nel seguito.

## MODALITÀ DI VALUTAZIONE DELL'OFFERTA

La scelta dell'**Offerta economicamente più vantaggiosa** verrà effettuata con il Metodo Aggregativo Compensatore.

L'appalto sarà aggiudicato al concorrente che avrà presentato l'offerta economicamente più vantaggiosa, valutata in base alle **proposte in merito agli Elementi/ Oggetto di Valutazione** indicati nella seguente tabella; sarà sommata da una parte l'offerta economica e dall'altra l'offerta tecnica.

n°	ELEMENTI/CRITERI OGGETTO DI VALUTAZIONE	CRITERI MOTIVAZIONALI DI VALUTAZIONE PER L'ATTRIBUZION DEL PUNTEGGIO	ELABORATI/ CAMPIONI	Punt max
<b>QUANTITATIVI - OFFERTA ECONOMICA</b>				
1	Ribasso percentuale offerto sul prezzo a base di gara	L'attribuzione del punteggio sarà effettuata secondo la seguente formula: <b>Pa=(Ro/Rmax) x Pmax</b> Pa= Punteggio attribuito a ciascuna offerta Pmax= Punteggio massimo Ro= Ribasso offerto Rmax= Ribasso massimo tra tutti i ribassi offerti Il risultato sarà arrotondato a tre decimali.	Dichiarazione a firma del legale rappresentante con l'indicazione del ribasso offerto	25
<b>QUALITATIVI - OFFERTA TECNICA</b>				
2	<b>Organizzazione e Logistica del cantiere, Impiego di Personale ed Esecuzione dei Lavori</b>			
2.01	Modalità di interazione con la DL per il chiarimento di tutti i dettagli esecutivi, adempimento del piano di sicurezza, diminuzione del disturbo alle aree e agli edifici limitrofi, aspetti logistici	La valutazione sarà basata sul grado di approfondimento, la coerenza e la fattibilità delle proposte.	Relazione su massimo 4 facciate formato A4. La relazione può contenere testi, diagrammi e immagini.	5

2.02	Direttore tecnico del cantiere	La valutazione sarà basata sull'esperienza professionale in relazione ad opere affini per tipologia e importo.	Curriculum su massimo 2 facciate A4	5
2.03	Capocantiere / Capo squadra	La valutazione sarà basata sull'esperienza professionale in relazione ad opere affini per tipologia e importo.	Curriculum su massimo 2 facciate A4	5
<b>3</b>	<b>Miglioramenti qualitativi dei materiali utilizzati e delle tecniche di realizzazione</b>			
3.01	Miglioramento della visibilità notturna della corona centrale della rotatoria e delle isole spartitraffico di ingresso/uscita	La valutazione sarà basata sulla qualità dei materiali proposti, sulle caratteristiche funzionali ed estetiche;	Relazione/scheda tecnica su massimo 4 facciate formato A4, che può contenere testi, diagrammi e immagini. Devono essere presentati i campioni dei materiali che si intendono offrire.	20
3.02	Cordoli ed elementi di separazione tra ciclopedonale e sede stradale, arredi	La valutazione sarà basata sulla qualità dei materiali proposti, sulle caratteristiche funzionali ed estetiche;	Relazione/scheda tecnica su massimo 4 facciate formato A4, che può contenere testi, diagrammi e immagini. Devono essere presentati i campioni dei materiali che si intendono offrire.	20
3.03	Interventi di miglioramento a verde del livello di finitura delle scarpate dei rilevati e separazioni con altre proprietà (recinzioni, parapetti ecc)	La valutazione sarà basata sulla qualità dei materiali proposti, sulle caratteristiche funzionali, estetiche e gestionali	Relazione su massimo 4 facciate formato A4. La relazione può contenere testi, diagrammi e immagini.	10
<b>PREMIALI - OFFERTA TECNICA</b>				
4	Iscrizione alle White List	La valutazione sarà basata sul fatto che la ditta concorrente sia iscritta o abbia chiesto l'iscrizione alle White List al momento della gara	Documentazione comprovante quanto richiesto	10
<b>TOTALE:</b>				<b>100</b>

Per ogni **ELEMENTO/CRITERIO OGGETTO DI VALUTAZIONE** il concorrente deve fornire gli Elaborati/Campioni indicati nella tabella precedente **ponendo attenzione a:**

- presentare gli elaborati solo ed esclusivamente nel formato indicato;
- allegare la documentazione che riterrà utile e necessaria al fine di evidenziare i punti di forza della proposta presentata, avendo cura di far risaltare gli aspetti che ritiene particolarmente qualificanti, quali a titolo indicativo depliant, schede e dati tecnici, certificazioni ed omologazioni, e qualsiasi altro documento idoneo alla valutazione della proposta presentata. Si precisa che, nel caso in cui i suddetti documenti siano redatti in

lingua diversa dall'italiano, dovranno obbligatoriamente essere corredati da traduzione in italiano;

- presentare solo ed esclusivamente documentazione relativa agli elementi indicati senza allegare dépliant generici o altra documentazione non attinente. La documentazione aggiuntiva non attinente non verrà valutata;
- fare sottoscrivere ogni documento che compone l'offerta tecnica dal legale rappresentante;
- suddividere la suddetta documentazione tecnica in sottofascicoli per ogni **ELEMENTO/CRITERIO OGGETTO DI VALUTAZIONE**, indicando sul frontespizio di ogni sottofascicolo l'**ELEMENTO OGGETTO DI VALUTAZIONE** a cui si riferisce;
- La presentazione di documentazione tecnica ed esplicativa in forma difforme da quanto sopra riportato sarà valutata negativamente.
- Sarà valutata negativamente la proposta descritta in modo generico nel quale non siano indicate nel dettaglio le caratteristiche.

**Il punteggio verrà attribuito nel seguente modo:**

- Per gli **ELEMENTI OGGETTO DI VALUTAZIONE** per le quali il concorrente non presenti alcuna proposta verrà assegnato punteggio zero;
- Per gli **ELEMENTI OGGETTO DI VALUTAZIONE** per le quali il concorrente presenti la propria proposta, ciascun commissario di gara attribuirà in modo discrezionale un coefficiente variabile tra zero e uno, da moltiplicare poi per il punteggio massimo attribuibile al singolo Elemento/Criterio, poi verrà calcolata la media dei punteggi attribuiti da ciascun commissario.

È importante sottolineare che:

- ➔ **la proposta, riportata nell'offerta tecnica è vincolante per il concorrente ma non per l'Amministrazione;**
- ➔ tutto ciò che sarà riportato nell'offerta tecnica proposta dal concorrente, per le eventuali aggiunte di materiali, prodotti, servizi, forniture, lavori o per l'eventuale progettazione aggiuntiva sarà a totale carico dell'offerente compensato nell'importo totale dell'opera previsto in Capitolato, comprese tutte le modifiche al progetto a base di gara conseguenti alle proposte offerte;
- ➔ quanto riportato nelle descrizioni dettagliate delle voci riportate negli elaborati a base di gara è da considerarsi il "minimo inderogabile" richiesto dall'Amministrazione e il mancato rispetto di tale "minimo inderogabile" da parte del concorrente sarà riconosciuto "non conforme" e oggetto di esclusione dalla partecipazione.